

P. A. Böckstiegel Freundeskreis e. V.



Vorstand

Dr. Jan Honsel (Vorsitzender)
Volker Strothmann (Geschäftsführer)
Wolfgang Meyer-Stork (Schatzmeister)

Für weitere Informationen steht Ihnen der P. A. Böckstiegel
Freundeskreis e. V. gerne zur Verfügung.

Kontakt

Auskünfte:

Volker Strothmann
Tel. (05 21) 45 12 50

Führungen im Böckstiegel-Haus:

Susanne Bornemann
Tel. (052 03) 32 97

Email-Anfragen:

info@paboeckstiegel.de

Internetauftritt:

www.paboeckstiegel.de

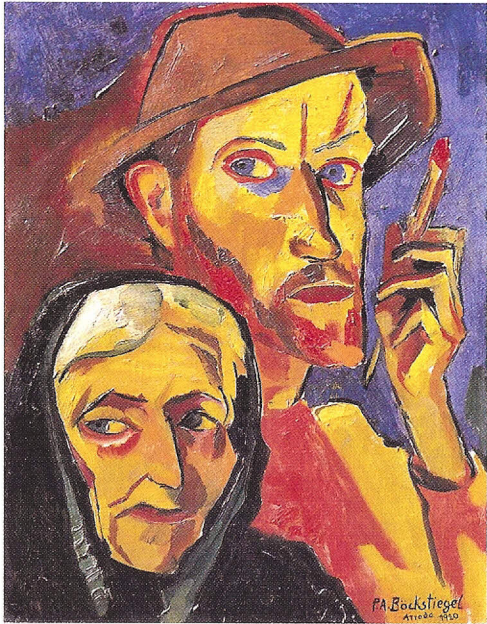


Das P. A. Böckstiegel Haus in Arrode bei Werther

Absender:
(Bei Ehepaarmitgliedschaften
bitte beide Namen angeben)

An die Geschäftsstelle des
P. A. Böckstiegel Freundeskreis e. V.
Postfach 10 31 11

33531 Bielefeld



Peter August Böckstiegel (1889–1951)

ist einer der bedeutendsten Vertreter der so genannten „Zweiten Generation“ der deutschen Expressionisten. Herkunft, Leben und Werk sind in seiner Biographie untrennbar miteinander verbunden. In Arrode (heute Werther) bei Bielefeld wird Böckstiegel 1889 geboren; das bäuerliche Zuhause und die westfälische Heimat prägen ihn zeitlebens.

Seine Eltern ermöglichen ihm nach einer künstlerischen Ausbildung in Bielefeld das Studium an der Kunstakademie Dresden. Hier lernt er die zeitgenössische Kunstszene kennen und entwickelt seinen unverwechselbaren Stil. Dank seines breit gefächerten handwerklichen Geschicks drückt er sich in den verschiedensten Techniken von der Malerei über die Grafik, Plastik und Glaskunst bis hin zum Mosaik künstlerisch aus. Von seinen Werken sind heute nicht mehr alle erhalten: Bei der Bombardierung der Stadt Dresden im Jahr 1945 wird ein großer Teil seiner Arbeiten unwiederbringlich zerstört. Nach Kriegsende kehrt Böckstiegel in seinen Geburtsort Arrode zurück, wo er 1951 stirbt. Um sein künstlerisches Erbe haben sich nach seinem Tod vor allem seine Witwe Hanna sowie die Kinder Vincent und Sonja Böckstiegel verdient gemacht.

P. A. Böckstiegel Freundeskreis e.V.

Seit 1993 gibt es uns – inzwischen zählt der P.A. Böckstiegel Freundeskreis e.V. ca. 250 Mitglieder. Unser erklärtes Ziel ist es, das Interesse am Werk des Künstlers zu wecken und zu festigen.

Mit unserem wachsenden Kreis von Mitgliedern und Freunden, ihrem Einsatz und ihrer Spendenfreudigkeit unterstützen wir das Erbe Böckstiegels ideell und materiell.

Ziel

Pflege des Andenkens an Leben und Wirken des Künstlers P.A. Böckstiegel sowie die Erhaltung und Verbreitung seines Werkes.

Aufgaben

- Erarbeitung, Erweiterung und Förderung von Publikationen, wie Oeuvre- und Ausstellungskataloge, Schriftreihen, Beiträgen in Fachzeitschriften, Plakaten, Kalendern etc.
- Initiierung und Förderung von Ausstellungen und Fachvorträgen
- Unterstützung von Sammlungen, Archivierung und Dokumentation von Informationen über P.A. Böckstiegel und seinem Werk
- Aufrechterhaltung eines regelmäßigen Informationsaustausches zwischen den Mitgliedern und Organisation von gemeinsamen Veranstaltungen
- Förderung der Aktivitäten des Böckstiegel-Hauses und Pflege eines engen Kontaktes für eine engagierte Mitarbeit in der Peter-August-Böckstiegel-Stiftung, um die vereinbarten Stiftungszwecke zu unterstützen
- Verleihung P. A. Böckstiegel Preis

Wir freuen uns, Ihr Interesse am Böckstiegel Freundeskreis geweckt zu haben und stehen Ihnen gerne bei Nachfragen oder für ein persönliches Gespräch zur Verfügung!

- Ich/Wir möchte(n) Mitglied im P.A. Böckstiegel Freundeskreis werden und leiste(n) einen Jahresbeitrag von EUR _____ (Einzelperson EUR 40,-; Familien/ Paare EUR 50,-; Firma/Institution EUR 180,-).

Ich bin bereit, darüber hinaus bis auf Widerruf jährlich

- EUR 50,- EUR
 EUR 100,- EUR
 EUR 250,- EUR
zu spenden.

- einmalig einen Betrag in Höhe von EUR _____ zu spenden.

Der Verein ist steuerlich als gemeinnützige Institution anerkannt. Spendenquittungen werden ausgestellt.

- Ich ermächtige den P.A. Böckstiegel Freundeskreis hiermit widerruflich, den jährlich fälligen Mitgliedsbeitrag und/oder den Spendenbeitrag von meinem Konto einzuziehen.

Bankverbindung:

bei der Bank/Sparkasse:

BLZ: _____

Konto-Nr.: _____

Ort, Datum: _____

Unterschrift: _____

Für Rückfragen bin ich zu erreichen

unter Tel.: _____

E-Mail: _____